

# INSTRUÇÕES PARA INSTALAR OS SISTEMAS DE IMPRESSÃO CONTÍNUA (SIC)



EPSON



CANON



HP

## Instruções para a instalação do Sistema de Impressão Contínua (SIC)

Devido à grande variedade de impressoras, estas instruções são generalistas. O princípio é sempre o mesmo em todas as impressoras. Há pois necessidade de se adaptar a montagem a cada caso específico.

### Teste de Impressão

Antes de iniciar a instalação do SIC assegure-se que a sua impressora está a funcionar a 100%.

Se houver alguma deficiência no funcionamento da sua impressora ou na qualidade de impressão da mesma certifique-se que faz as correcções necessárias antes de instalar o SIC.

### Precauções

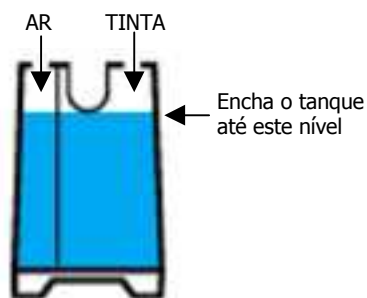
1. Porque a tinta não é bebível, mantenha fora do alcance das crianças;
2. Evite a exposição à luz directa do sol;
3. Evite a queda do SIC e movimentos bruscos;
4. Use com temperaturas entre os 10 e os 40 graus centígrados;
5. Após a instalação não retire os tinteiros individualmente e sem necessidade;
6. O SIC passou todos os nossos testes de funcionamento e qualidade com a utilização das nossas tintas. A nossa garantia de qualidade de impressão é dada com a utilização exclusiva das nossas tintas;
7. A mistura de tinta de origens diferentes dentro do SIC não é recomendável e os efeitos da reacção entre diferentes tintas não pode ser previsível.
8. Mantenha os recipientes da tinta SEMPRE ao mesmo nível da impressora.

### Nota

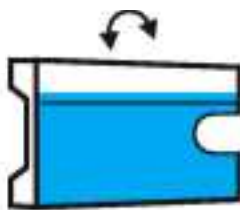
O SIC vem modificar unicamente a forma como a tinta é disponibilizada à impressora. O SIC não causa nenhum dano às impressoras nem aumenta nem diminui a precisão da impressão.

### Como encher o tanque

- 1) Com ambos os orifícios abertos no topo do tanque, encha o tanque de tinta até ao nível indicado na figura abaixo. Certifique-se que deita a tinta da cor certa no tanque certo;
- 2) Cerre ambos orifícios. Quando estiverem todos os tanques com tinta deite o(s) tanques na horizontal para que a tinta que está na câmara do ar passe para a câmara da tinta;
- 3) Endireite os tanques para a posição vertical.
- 4) Abra o orifício do ar.

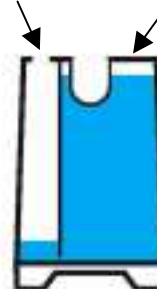


Cerre ambos os orifícios e deite os tanques na horizontal



Abra o orifício do ar

Mantenha o orifício de entrada da tinta



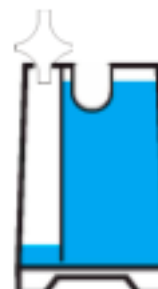
### Como encher os tinteiros

Com uma seringa vazia crie o vácuo dentro da câmara do ar. O vácuo vai retirar o ar de dentro dos tinteiros e a tinta entrará dentro dos tinteiros assim que retirar a seringa.

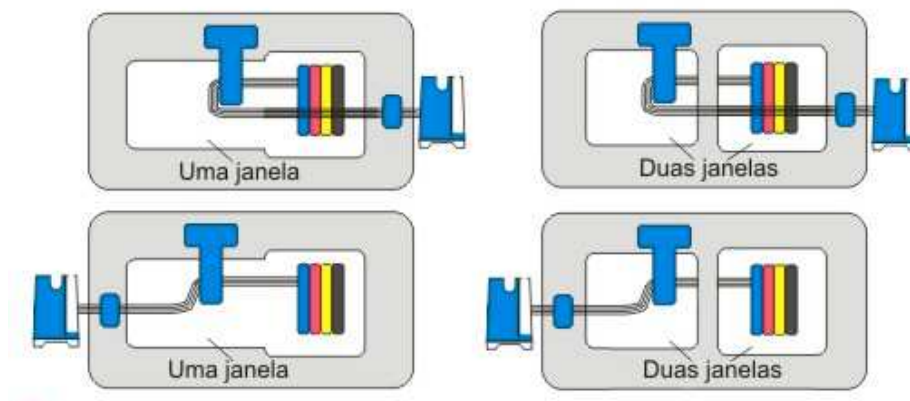


Repita a operação, se necessário, até que os tinteiros e os tubos fiquem praticamente cheios de tinta.

Coloque o filtro do ar quando o sistema estiver equilibrado ... e comece a imprimir.



**O MODELO DA IMPRESSORA NÃO É ASSIM TÃO IMPORTANTE  
95% DAS IMPRESSORAS TÊM O SEGUINTE DESENHO**



- OS TANQUES PODEM SER COLOCADOS À DIREITA OU À ESQUERDA
- POR VEZES EM ALGUNS MODELOS É NECESSÁRIO RETIRAR A TAMPA QUE COBRE OS TINTEIROS.
- É NORMALMENTE UM PROCESSO FÁCIL POIS A TAMPA ESTÁ ENCAIXADA NUM DOS LADOS. COM O USO DE UMA CHAVE DE VENDAS (OU SIMILAR) TORCENDO-SE ESTA JUNTO AO EXCAIXE DA TAMPA É NORMALMENTE O SUFICIENTE PARA RETIRAR A TAMPA.

**EM CASO DE DUVIDA NÃO HESITE EM NOS CONTACTAR**